

<b>186_30</b>	<b>Liftentree</b>
BF: 12.4 m <sup>2</sup>	
RH: 2.43	FB: +11.21 RB: +11.11
B: KG	W: roh D: roh

<b>186_10</b>	<b>Bad</b>
BF: 6.5 m <sup>2</sup>	
RH: 2.40	FB: +11.24 RB: +11.11
B: PL	W: PL/AB D: WP
Typ 201 Pl.Nr. 047_61_251_201	

<b>186_22</b>	<b>Nische</b>
BF: 13.5 m <sup>2</sup>	

<b>186_01</b>	<b>Entrée</b>
BF: 13.8 m <sup>2</sup>	
RH: 2.40	FB: +11.24 RB: +11.11
B: HWS	W: AB D: WP

<b>186_02</b>	<b>Küche</b>
BF: 10.4 m <sup>2</sup>	
RH: 2.40	FB: +11.24 RB: +11.11
B: HWS	W: AB D: WP
Typ	

<b>186_03</b>	<b>Wohnen/Essen</b>
BF: 36.0 m <sup>2</sup>	
RH: 2.40	FB: +11.24 RB: +11.11
B: HWS	W: AB D: WP

<b>186_20</b>	<b>Terrasse</b>
BF: 34.8 m <sup>2</sup>	
RH: 2.40	FB: +11.24 RB: +11.11
B: HWS	W: AB D: WP

<b>186_21</b>	<b>Reduit</b>
BF: 6.7 m <sup>2</sup>	
RH: 2.40	FB: +11.24 RB: +11.11
B: HWS	W: AB D: WP

<b>186_32</b>	<b>Keller</b>
BF: 20.0 m <sup>2</sup>	
RH: 2.44	FB: +11.20 RB: +11.11
B: UB	W: roh D: roh

<b>186_31</b>	<b>Waschen</b>
BF: 8.9 m <sup>2</sup>	
RH: 2.44	FB: +11.20 RB: +11.11
B: UB	W: roh D: roh

<b>186_09</b>	<b>Bad</b>
BF: 8.8 m <sup>2</sup>	
RH: 2.40	FB: +11.24 RB: +11.11
B: PL	W: PL/AB D: WP
Typ 401 Pl.Nr. 047_61_251_401	

<b>186_08</b>	<b>Ankleide</b>
BF: 8.0 m <sup>2</sup>	
RH: 2.40	FB: +11.24 RB: +11.11
B: HWS	W: AB D: WP

<b>186_07</b>	<b>Zimmer 4</b>
BF: 16.4 m <sup>2</sup>	
RH: 2.40	FB: +11.24 RB: +11.11
B: HWS	W: AB D: WP

<b>186_06</b>	<b>Zimmer 3</b>
BF: 13.1 m <sup>2</sup>	
RH: 2.40	FB: +11.24 RB: +11.11
B: HWS	W: AB D: WP

<b>186_05</b>	<b>Zimmer 2</b>
BF: 13.1 m <sup>2</sup>	
RH: 2.40	FB: +11.24 RB: +11.11
B: HWS	W: AB D: WP

<b>186_04</b>	<b>Zimmer 1</b>
BF: 15.2 m <sup>2</sup>	
RH: 2.40	FB: +11.24 RB: +11.11
B: HWS	W: AB D: WP

Provisorisch

047 Brühlberg Süd Etappe 1

Index G 06.07.2012

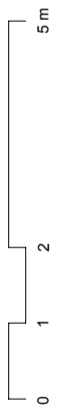
Dat. Anpassung 27.07.2012; 12.10.2012

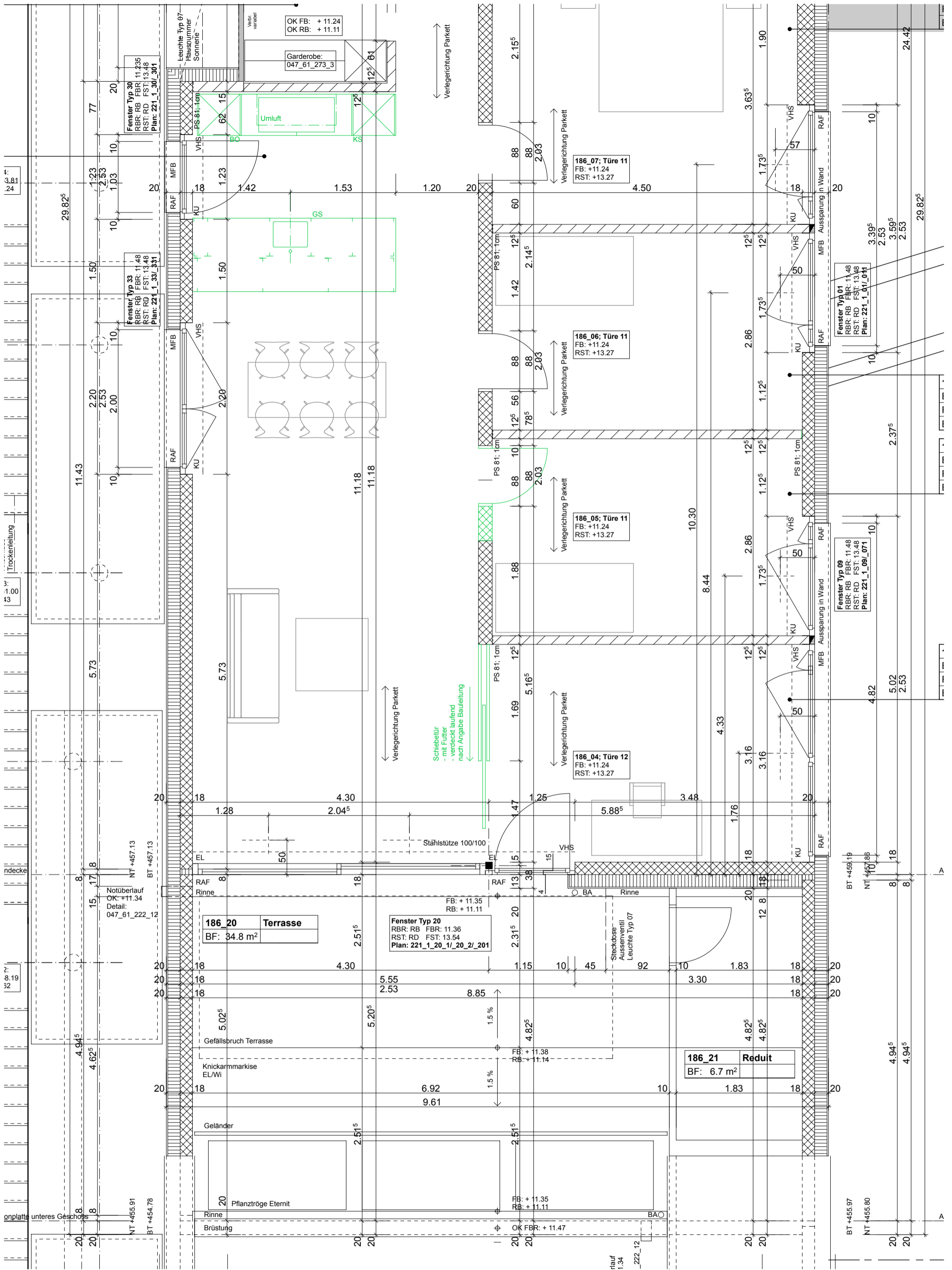
**C\_186 Übersicht**

Park Architekten AG

1:100

Käuferanpassung





047 Brühlberg Süd Etappe 1

Index G 06.07.2012

Dat. Anpassung 27.07.2012; 12.10.2012

**C\_186 Ausschnitt 186.1**

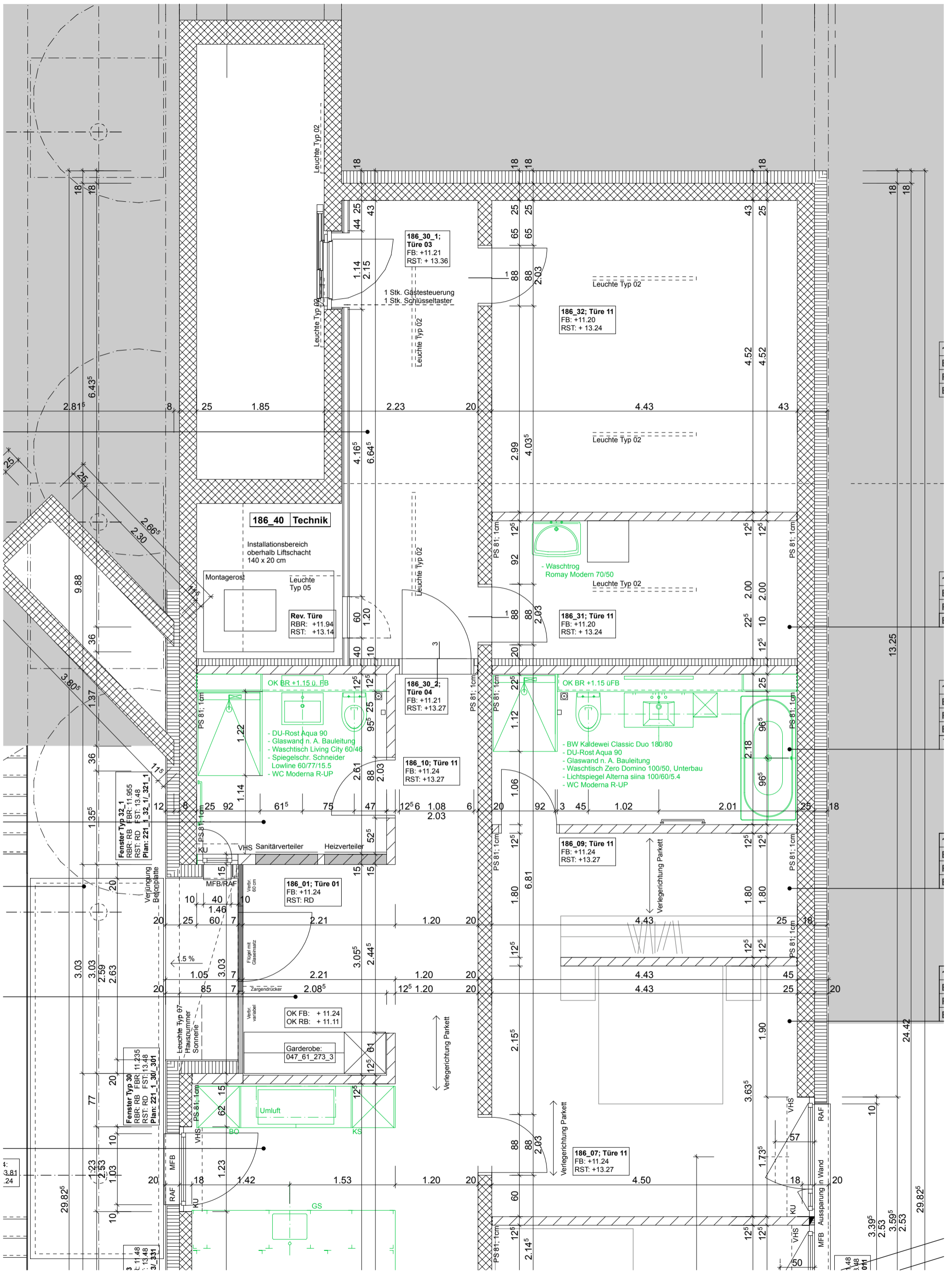
Park Architekten AG

1:50

Provisorisch



Käuferanpassung



047 Brühlberg Süd Etappe 1

Index G 06.07.2012

Dat. Anpassung 27.07.2012; 12.10.2012

**C\_186 Ausschnitt 186.2**

Park Architekten AG

1:50

Provisorisch



Käuferanpassung